



## G900S – 漫反射测定仪

带宽可调

性能稳定、可靠

拓展性强，满足多维测试需求

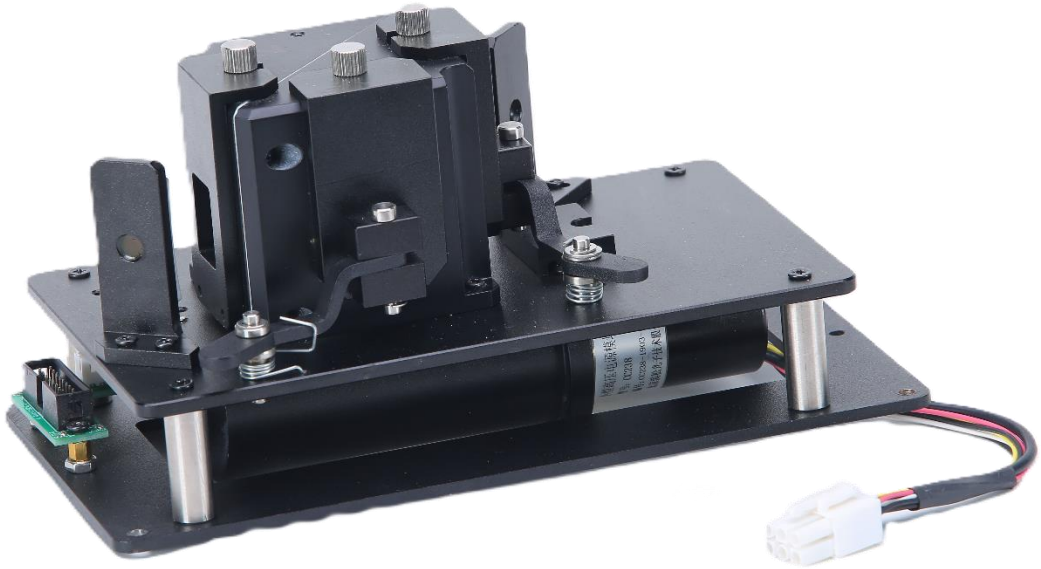
- ◎ C-T 式双光束光学系统，精选优质元器件，保证了仪器的分辨率和杂散光，仪器各项性能更加稳定、可靠
- ◎ 内置汞灯作为校准光源，可实时对仪器波长进行校准，保证测试结果更精准
- ◎ 优于 0.001%T 的超低杂散光水平
- ◎ 原装进口光电倍增管，增益范围宽，响应快，稳定性高，特别适合于弱辐射能的检测
- ◎ 独立的模块化设计，插座式氙灯和钨灯单元，仪器维护更简便
- ◎ 仪器拓展性强，可选配光学积分球、多功能自动进样器、自动多联池架、镜面反射附件、恒温池架、可变角度固体样品架、可变光程样品架等附件，满足多维测试需求
- ◎ 外壳采用精密注塑工艺，外形线条更流畅，仪器经久耐用
- ◎ 仪器自动化程度高，多功能自动进样器更方便用户实现各种自动化控制操作
- ◎ 专业的分析软件，可实现光度测量、定量测量、光谱扫描、动力学分析、DNA/蛋白质测试等，同时具有强大的数据处理能力
- ◎ 软件遵循 GLP/GMP 规范，方便实现用户管理、日志记录及数据追踪等功能

### 技术参数

型号	G900S
波长范围	190-900 nm
光谱带宽	0.1-5.0 nm (以 0.1nm 间隔连续可调)
波长准确度	±0.3 nm
波长重复性	≤0.1 nm
光度准确度	±0.3%T
光度重复性	≤0.1%T
杂散光	≤0.001%T
基线漂移	≤0.0003Abs/h
基线平直度	±0.001Abs
光度范围	0-1000000%T、-4.0-6.0A、0-9999C
通讯接口	RS232 接口、USB 接口、蓝牙(选配)、WIFI (选配) A4 打印机(喷墨)
检测器	光电倍增管 (PMT)
外形尺寸	500×550×260 mm
电源	AC 220V/50Hz 或 110V/60Hz
重量	34kg



积分球附件



积分球附件 技术参数

光谱带宽	5 nm
测量波长范围	230–850 nm
检测器	光电倍增管
积分球内径	58 mm
入射角度	样品光束：0° 参比光束：8°
积分球腔体涂层材料	硫酸钡涂层
积分球开孔尺寸	进光孔（宽*高）：10*20 mm 出光孔：Φ18 mm
样品最大尺寸	全反射测量（宽*高*厚）：75*80*15 mm 漫反射测量（宽*高*厚）：200*80*20 mm 透射测量（宽*高*厚）：100*80*15 mm

